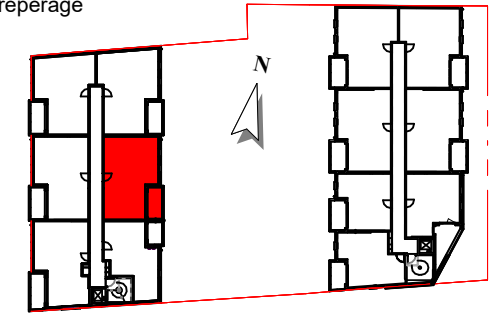




Plan de repérage



B105 - T3

Niveau 1

Indice C

Surfaces Habitables (m²)

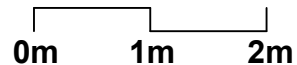
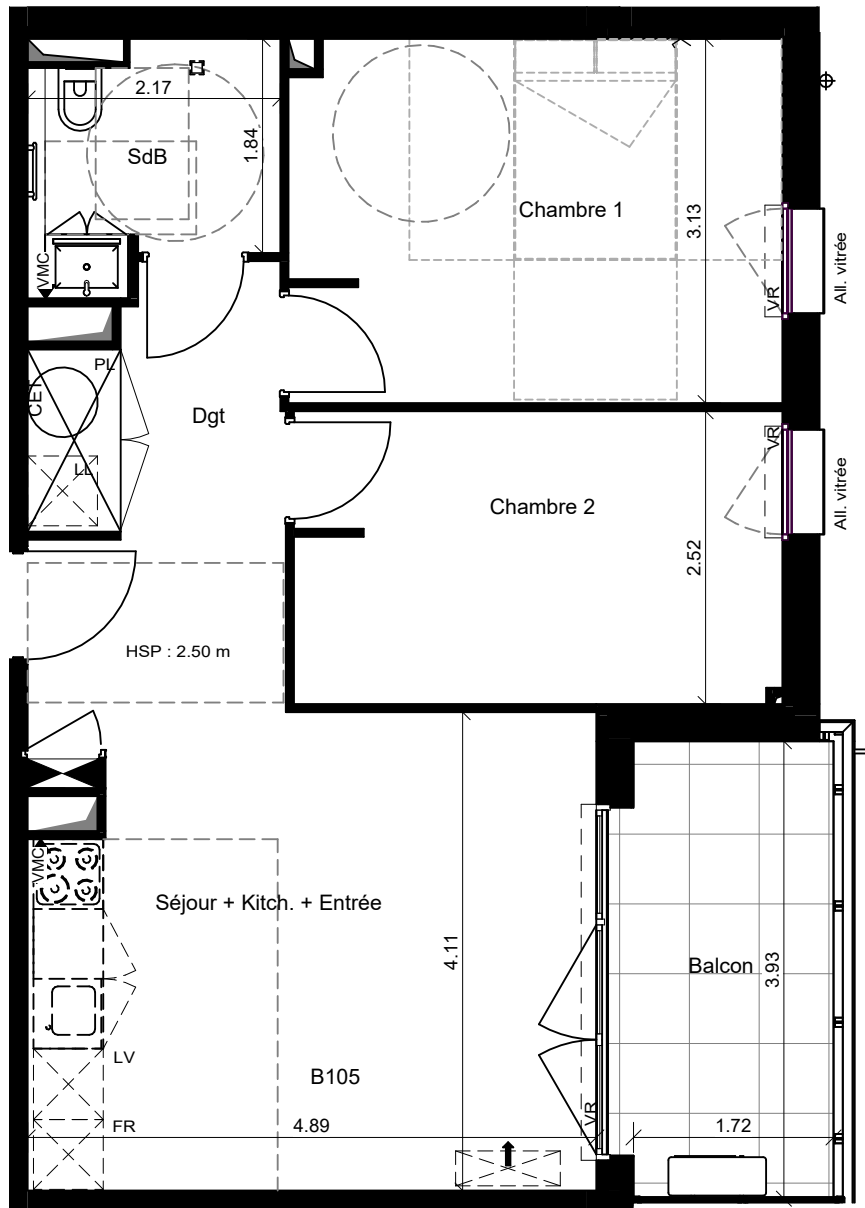
Chambre 1	13.15 m ²
Chambre 2	10.51 m ²
Dgt	4.57 m ²
SdB	4.11 m ²
Séjour + Kitch. + Entrée	22.86 m ²

Total habitable

55.20 m²

Surfaces des annexes (m²)

Balcon	6.75 m ²
--------	---------------------



LEGENDE

	Element de cuisine		Unité intérieure de climatisation	VR : Volet roulant	LL : Lave-Linge
	Chaque-eau thermodynamique		Groupe extérieur de climatisation	All. : Allège	LV : Lave-Vaisselle
	Tableau électrique			PL : Placard	FR : Réfrigérateur
				Dgt : Dégagement	HPS : Hauteur sous-plafond
					Ht : Hauteur

NOTA : Des modifications sont susceptibles d'être apportées à ce plan en fonction des nécessités techniques et administratives lors de la réalisation, positions des baies et équipements. Les surfaces données sont approximatives. Les retombes, soffites, faux plafonds, emplacements des équipements sont figurés à titre indicatif. Les surfaces habitables sont conformes au décret du 23 mars 1997 (Art. 4.1).